



LAMBERET

ISOTHERM- UND KÜHLAUFBAUTEN FÜR FIAT
NUTZFAHRZEUGE

Doblo
KASTENWAGEN

Plus- oder Minuskühlbereich
Seitentür-kompatibel

Genug Platz zwischen
Einzelbereifungs-Radkästen zur Aufnahme
von Paletten

Sicherheit & Komfort
Original-Kabinentrennwand

 N° Vert 0 800 308 530

APPEL GRATUIT DEPUIS UN POSTE FIXE EN FRANCE

 **LAMBERET**
Le maillon fort de la chaîne du froid

www.lamberet.com

Doblo

KASTENWAGEN



Diese Karosserie dient dem Transport unter geregelter Temperatur in Übereinstimmung mit den geltenden ATP-Richtlinien.



BASISFAHRZEUG FÜR DEN UMBAU

Doblo Kastenwagen, unverglast CH1 (kurz, Radstand 2755, niedriges Dach)

Mit Seitentür rechts, unverglasten Heck-Flügeltüren und kompletter Kabinentrennwand. 3-Sitz-Ausführung: kompatibel, bei der Bestellung angeben.

Kompatibel mit Original-Anhängerkupplung (bei Montage vor der Umrüstung).

Inkompatibel ohne Seitentür rechts.

Mit Kühlaggregat:

Ohne oder mit abschaltbarer Start-Stopp-Automatik mit Aufbauanschluss

Mit elektrischem Kühlaggregat:

Mit oder ohne Klimaanlage, mit verstärktem Generator und verstärkter Batterie

Mit motorbetriebenem Kühlaggregat:

1.3 MJT 80 | 95: Satz ohne Klimaanlage erhältlich.

1.6 MJT 105 | 120: Satz mit oder ohne Klimaanlage erhältlich.

1.4 CNG T-Jet 120: Satz mit oder ohne Klimaanlage erhältlich.

Angaben ohne Gewähr - Wenden Sie sich zunächst an uns zur Prüfung der Kompatibilität, Fristen und Abmessungen des Kühlaggregats.

KAROSSERIE & ISOLATION LAMBERET

Integrierte Kühlzelle der ATP-Klasse „verstärkt wärme gedämmt“ aus einem wasserdichten, spritzgegossenen Monoblock-Verbundplattensystem, **technologisch entwickelt und gefertigt von Lamberet**. Innenkern aus Polyurethan mit sehr hohem Isolierwert und wasserabweisender Beschichtung. Innenwände aus dimensionsstabilem Polyester mit antibakterieller Gelcoat-Beschichtung.

Seitenwandverstärkung durch eingegossene Einsätze für die Einrichtung der Innenausstattung. Optimierte Ladekapazität und Beständigkeit.

Verstärkter, verschleißfester, profilloser Ladeboden aus grauem Polyester in Wannenform mit 2 im Frontablauf integrierten Abflüssen.

Serienmäßig: LED-Deckenleuchte, Doppeldichtungen an den Türen, Notfall-Türöffnung im Fahrzeuginneren, Stoßschutzbeschichtungen an Schwellen und Radkästen, Spritz- und Ablaufschutzschwelle an der Seitentür.

Umrüstung nach europäischer Typp Genehmigung zugelassen, optional bei der Ausstellung von Karosserie- und Veterinärbescheinigungen.

KÜHLAGGREGAT | CARRIER, KERSTNER, THERMOKING

Kühlaggregat der Klasse A/POSITIV oder C/NEGATIV.

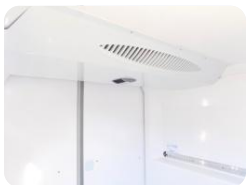
An den jeweiligen Einsatzzweck angepasste Leistung und Technologie (mit elektrischem oder mechanischem Antrieb).

Aerodynamischer Einbau unter einer Haube über dem Ladebereich für verbesserten Lärmschutz und optimierte Aerodynamik.

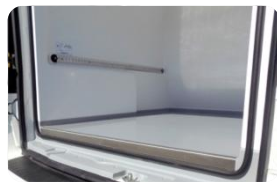
Sonderausstattungen für das Kühlaggregat: Fahrt-/Netzbetrieb, lackierte Haube, Heizbetrieb, Temperaturschreiber, Türschalter, Multitemperatur, Pharma-Zertifizierung...

EINRICHTUNG | CATERING, VERTRIEB, FLEISCH, FISCH, GESUNDHEIT...

Ladefläche mit Aluminiumbeschichtung in Nullfugenoptik oder mit Gelcoat-Beschichtung aus rutschfestem Korund, höhenverstellbare Seitenregale, Zwischenboden mit herausnehmbaren, durchbrochenen Ablagen, Heck-Ablaufschutzschwelle und zusätzliche Abflüsse, Sockelblenden, Aluminium-Anschlagschutz, Zurrschienen, Temperaturschutzvorhänge, Werbung...



Ladebereich mit Verdampfer



Zurrschienen

Abmessungen (Richtwerte in mm)

Fahrzeuglänge

Untere | obere Ladelänge

Max. Ladebreite

Breite zwischen den Radkästen

Fahrzeughöhe (Isotherm | Kerstner | Carrier-TK)

Ladehöhe (max. ohne Verdampfer)

Ladekantenhöhe

Hecktürenbreite | -höhe

Seitentürenbreite | -höhe

Masse (in kg) ohne Optionen und Aggregat

Ladevolumen (m³) | Anz. Eurokiste 60X40X32

Kurz CH1 Radst. 2755

4.40

1.57 | 1.36

01.30

01.12

1.84 | 1.96 | 1.99

01.02

0.63

01.12 | 01.02

00.55 | 01.00

100

2.0 | 15

* Daten sind von den Ausführungen abhängig. Unverbindliches Dokument. Die Abbildungen können Sonderausstattungen enthalten. Zu Zwecken der kontinuierlichen Verbesserung behält sich LAMBERET das Recht vor Änderungen jeglicher Eigenschaften ohne Vorankündigung vorzunehmen. Bildnachweis: LAMBERET SAS - 042016



YouTube



f



in



www.lamberet.com

LAMBERET SAS | Die Nr. 1 für Nutzfahrzeuge und industrielle Kühlfahrzeuge in Europa.

129 route de Vonnas - BP 43 - 01380 Saint-Cyr/Menthon - Frankreich | +33 (0)3 85 30 85 30 | communication@lamberet.fr